

# La Didattica Modulare

*(Dall'unità didattica al modulo)*

Perché ?

Dare risposte più puntuali al nuovo compito della scuola:

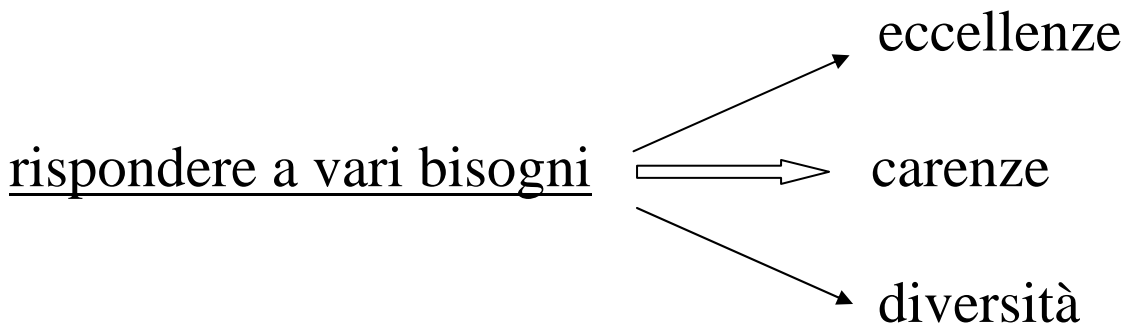
favorire successo scolastico **combattere la dispersione**  
successo formativo

**assicurare flessibilità** per misurarsi con il contesto di riferimento

**certificare** per rendere spendibile tutto quanto si apprende

**misurarsi con il contesto di riferimento:**

significa, oggi



.....per dare a ciascuno secondo i propri bisogni

e quindi

realizzare percorsi formativi personalizzati

Necessità di:

*Organizzare il servizio scolastico*

*Progettare l'offerta formativa*

*Programmare le attività*

*Rendere trasparenti i percorsi formativi*

*Rendere leggibili, all'interno e all'esterno del sistema, i risultati del processo di apprendimento*

Il modulo **consente** di:

- Verificare il raggiungimento degli obiettivi prefissati e dichiarati
- Articolare percorsi personalizzati
- Valutare il processo di apprendimento dello studente in modo più trasparente e più completo
- Ricondurre a unitarietà i saperi
- Raggiungere obiettivi collegialmente identificati di conoscenze, abilità, comportamenti.

Il modulo **favorisce**:

- La definizione dei vari elementi della progettazione (obiettivi, strategie, strumenti)
- possibilità di trasversalità
- possibilità di interazione
- Il lavoro collegiale
- L'autoconsapevolezza dello studente in merito all'iter del proprio processo di apprendimento
- La certificazione puntuale delle competenze

### *Il modulo e le sue caratteristiche*

Il modulo è:

- Uno strumento utilizzabile per pianificare i vari interventi formativi

- Una parte significativa altamente omogenea ed unitaria di un più esteso percorso formativo, disciplinare o pluridisciplinare programmato, una parte del tutto, ma in grado di assolvere ben specifiche funzioni e di far perseguire ben precisi obiettivi cognitivi **verificabili, documentabili e capitalizzabili**

Un modulo si differenzia da una Unità didattica in quanto è relativo ad una sezione significativa della disciplina o ambito interdisciplinare, tale da determinare una modifica profonda di chi apprende: individuazione di una nuova connessione tra nodi concettuali già esistenti, creazione di un nuovo nodo concettuale ...

La struttura di un modulo di apprendimento può prevedere una suddivisione in unità didattiche

## **Attenzione**

Chiarire relazioni tra:

- Obiettivi di apprendimento del modulo e quelli delle unità didattiche costitutive

## *Il modulo e le competenze*

Gli obiettivi di apprendimento di un modulo non possono corrispondere alla somma o ad un sottoinsieme degli obiettivi di apprendimento definiti per le singole U.D.

Verificare capacità degli allievi di:

- Applicare in contesti diversi le conoscenze e le abilità acquisite
- Assumere decisioni in situazioni operative simulate e giustificarle sul piano logico-procedurale
- Comprendere, costruire, criticare argomentazioni e discorsi per dare significato delle proprie esperienze



## *Che cosa certificare e perché?*

- **Competenze di base**
- **Competenze di indirizzo**
- **Competenze trasversali**

Finalizzazione dei saperi ————— Competenze

*Le conoscenze e le abilità sono il presupposto delle competenze*

Pedagogia

da

**attenta alla sottolineatura dell'errore (per correggerlo)**

a

**valorizzazione** di quanto di **positivo** è stato raggiunto

**centralità delle metodologie**

## Organizzazione attuale degli studi

*Problematiche introdotte dagli elementi di rigidità del sistema e della didattica*

**la progressione individuale** degli studi viene resa possibile solo quando é considerato completo il possesso di tutte le aree del curriculum e delle corrispondenti conoscenze

**la certificazione degli studi compiuti** dà conto solo di ipotetici aggregati di conoscenze possedute, senza indicarle in modo univoco e articolato

la **spendibilità** e la **cumulabilità** delle reali competenze acquisite

## Organizzazione modulare

Una **caratteristica formale** dei moduli é la **verificabilità degli obiettivi cognitivi** con essi perseguibili

consente di **favorire il successo** scolastico attraverso

- la personalizzazione dei percorsi scolastici
- l'individualizzazione della didattica

consente la determinazione dei **crediti formativi**, e l'individuazione delle **competenze acquisite e da acquisire** in quanto

- rende condivisibile e capitalizzabile la quantità e la qualità delle conoscenze e dei saperi fatti propri attraverso ciascun modulo
- permette di conoscere con precisione, immediatamente e in ogni momento, la posizione relativa dello studente lungo l'itinerario formativo

**Controllo** delle competenze possedute viene agevolato dalla definizione del modulo, dai relativi obiettivi di conoscenza e dalle verifiche degli apprendimenti, dall'individuazione dei crediti formativi

Ogni modulo prevede

- **definizione**
  - **certificazione**
- dei crediti formativi
- 
- ```
graph LR; A[definizione] --> B[dei crediti formativi]; C[certificazione] --> B;
```

Il **successo** e la **valutazione in uscita** vengono espressi relativamente a singoli moduli, cioè a ben **precisi saperi, abilità, competenze**

Dalla bocciatura al

**Successo parziale (credito riconosciuto)**

Uscite e rientri tra scuola – formazione professionale – mondo del lavoro

Sistema di formazione continua che superi i limiti imposti dalle canalizzazioni precoci e dalle rigidità dei percorsi di apprendimento

È possibile costruire percorsi curricolari mediante una composizione di moduli che preveda una loro collocazione sia in **successione temporale** sia in **parallelo**

- La composizione può rispettare i limiti delle discipline ed avvenire all'interno di esse oppure può uscire da tali limiti estendendosi ad un intero curriculum
- Ogni modulo deve avere una sua **autonomia e identità** e deve essere caratterizzato da un insieme ben definito ed autoconsistente di contenuti, obiettivi, metodi e mezzi

## *Tipologie di moduli*

### **Modulo orario:**

- Riorganizzazione delle ore di lezione (accorpamenti su base annua)
- Riduzione quantitativa di discipline che gli studenti devono affrontare quotidianamente
- Flessibilità

### **Modulo interdisciplinare:**

- Attività di ricerca svolta dagli studenti organizzati per gruppo (docente tutor)
  - ⇒ approccio multidisciplinare come metodo di lavoro
  - ⇒ ricondurre ad unitarietà i saperi (far acquisire agli allievi una visione complessiva di alcuni temi superando la parcellizzazione delle discipline)

### **Modulo tematico:**

- Segmento di itinerari insegnamento/apprendimento ben definiti (struttura, funzioni, ampiezza)
  - ⇒ facilita la programmazione annuale
  - ⇒ può essere utilizzato per il recupero

## *Costruzione di un modulo*

Due momenti principali:

- **Definizione parametri iniziali**

attività necessaria a:

- ⋈ individuare elementi essenziali del percorso didattico ipotizzato
- ⋈ capire se il percorso risponde pienamente ai bisogni e alle capacità degli studenti
- ⋈ coinvolgere gli studenti nella condivisione degli obiettivi e delle finalità

- **Elaborazione**

attività necessaria alla stesura della parte

operativa del modulo

- ⋈ definizione contenuti
- ⋈ articolazione
- ⋈ verifica



- **definizione contenuti**

Scelta da effettuare in funzione delle finalità del modulo con valenza possibilmente trasversale

- **articolazione**

- ▷ titolo
- ▷ obiettivi
- ▷ strategie
- ▷ attività
- ▷ durata
- ▷ verifica
- ▷ recupero

- **verifica**

- ▷ in itinere
- ▷ finale

## *Costruzione di un modulo*

|          |       |                                         |
|----------|-------|-----------------------------------------|
| che cosa | ————— | <b>finalità</b>                         |
| per chi  | ————— | <b>livello ingresso</b>                 |
| come     | ————— | <b>articolazione U.D.</b>               |
| quanto   | ————— | <b>durata e risorse</b>                 |
| quando   | ————— | <b>inserimento nella progr. annuale</b> |

## *Programmazione lineare*

**Modello sequenziale** ————— sequenza di U.D.



### **Apprendimento sequenziale**

Si basa sulla costruzione di unità di apprendimento in cui gli obiettivi - abilità da acquisire da parte degli allievi - si succedono da quello più semplice a quello più complesso (**criterio della propedeuticità**)

## *Programmazione sistemica*

**Modello sistemico** ————— rete - moduli



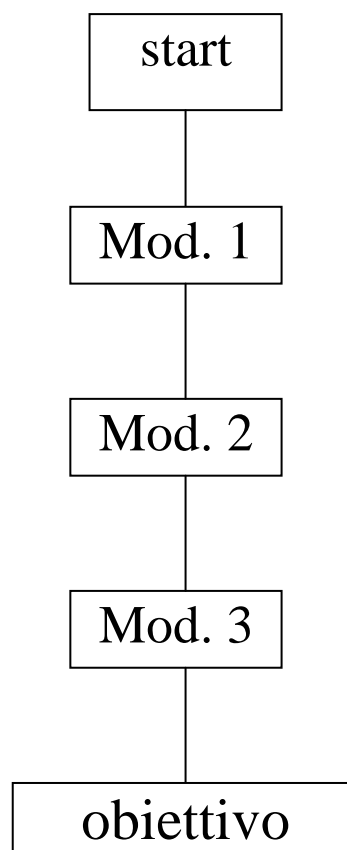
### **Apprendimento sistemico**

Si fonda sulle reti concettuali, sulle mappe cognitive sulla interrelazione dei dati e delle informazioni  
**(visualizzazione globale, non sequenziale)**

Il modulo però dovrà essere costruito, programmato secondo certe U.D. e secondo una certa sequenza

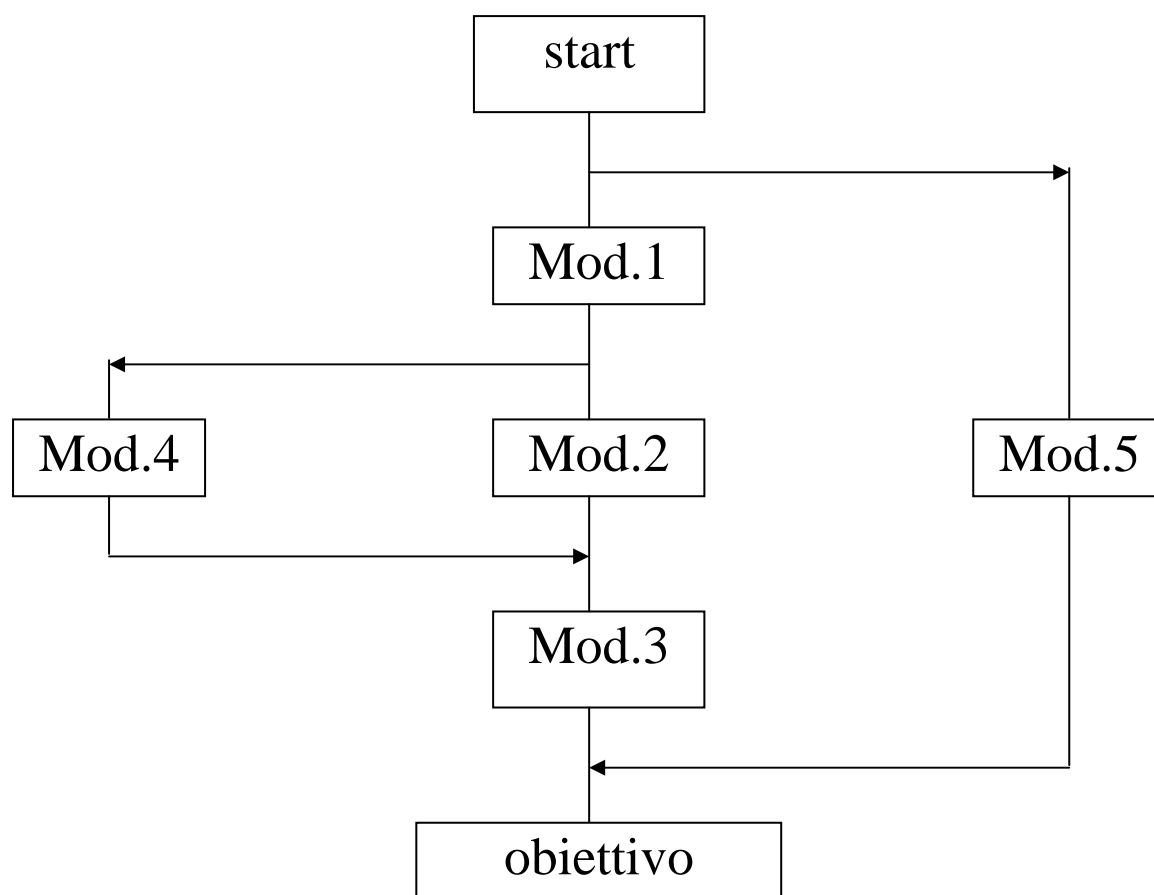
## *Moduli in serie ( collegamento in sequenza lineare)*

Opportunità e necessità di rispettare criteri di propedeuticità specifica in relazione alla logica degli argomenti e alla struttura concettuale del materiale di apprendimento propri di ciascun modulo



## *Moduli in parallelo ( interconnessioni trasversali)*

Opportunità e necessità di progettare moduli di natura sincronica. In presenza di nodi concettuali complementari o tra essi relativamente indipendenti



L'obiettivo della progettazione modulare è quello di far affiorare il più possibile, nell'impianto strutturale di ogni disciplina e, quindi, nella relativa proposta formativa, la struttura reticolare della conoscenza, individuando i nodi concettuali di base, le relazioni che li collegano, i percorsi alternativi che risultano possibili

Ogni modulo consente di perseguire precisi obiettivi cognitivi, verificabili – documentabili - capitalizzabili

*Punti di debolezza della didattica modulare*

- Organizzazione modulare della didattica in una struttura rigida
- Applicazione difficile dove le competenze disciplinari assumono rilevanza rispetto al saper fare
- Perplessità docenti:

Selezione temi portanti

### *Punti di forza della didattica modulare*

- Ha carattere motivazionale
- Induce alla consapevolezza delle scelte



- Obbliga: -ad una riflessione sui contenuti e sui saperi irrinunciabili della disciplina;-all'individuazione dei nuclei portanti
- Rende esplicite le competenze acquisite
- Consente la capitalizzazione e la spendibilità dei crediti